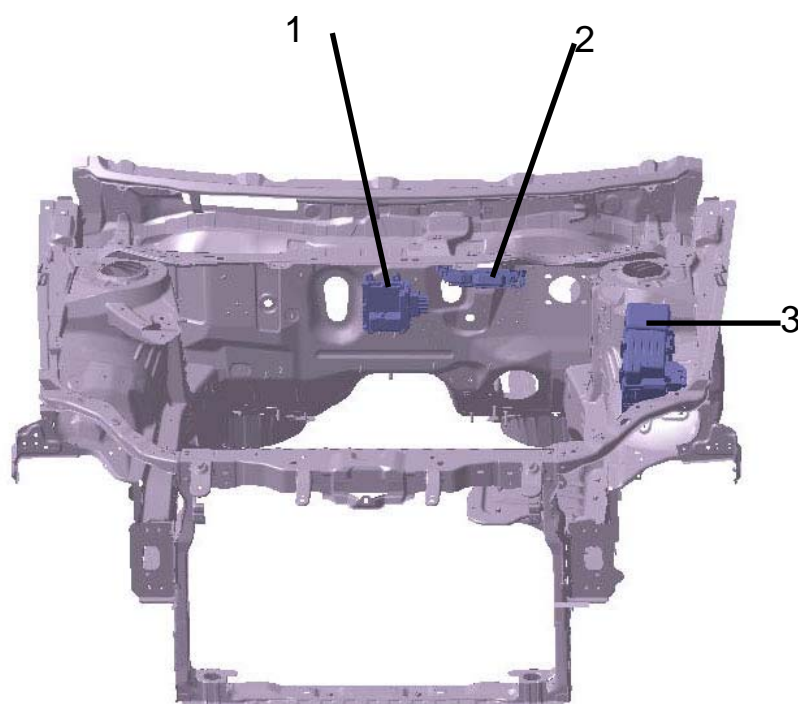
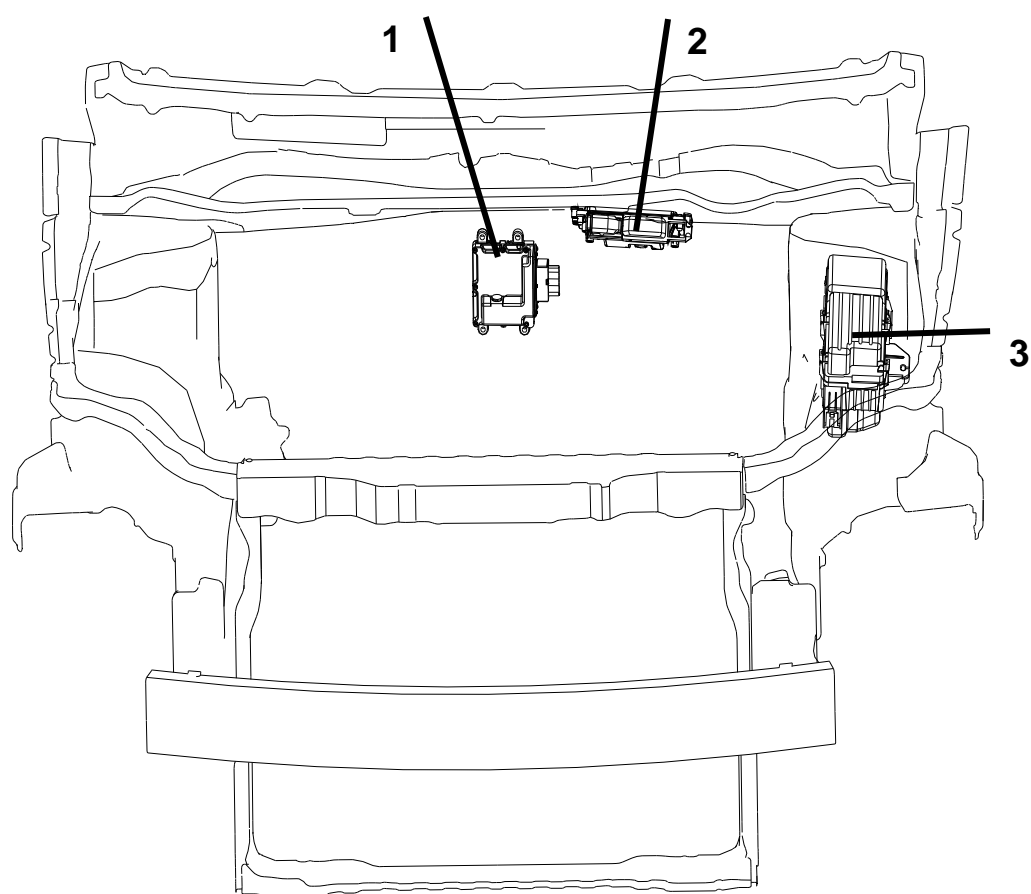


第二节 电器件位置分布图

一、前舱





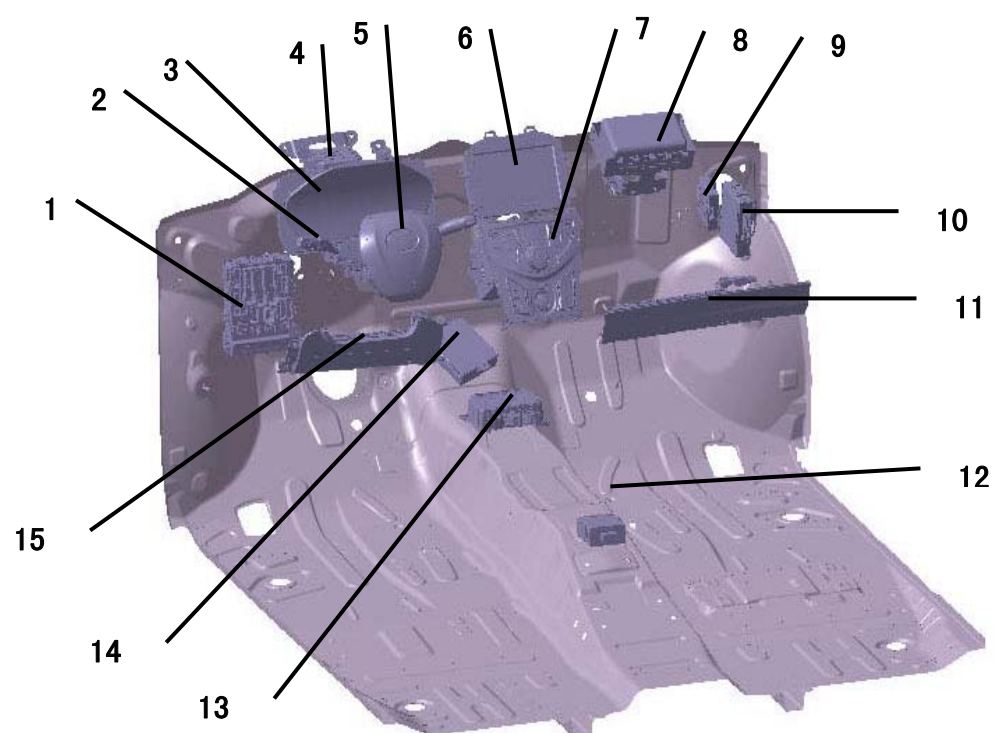
● 电器件位置分布图 1（前舱）

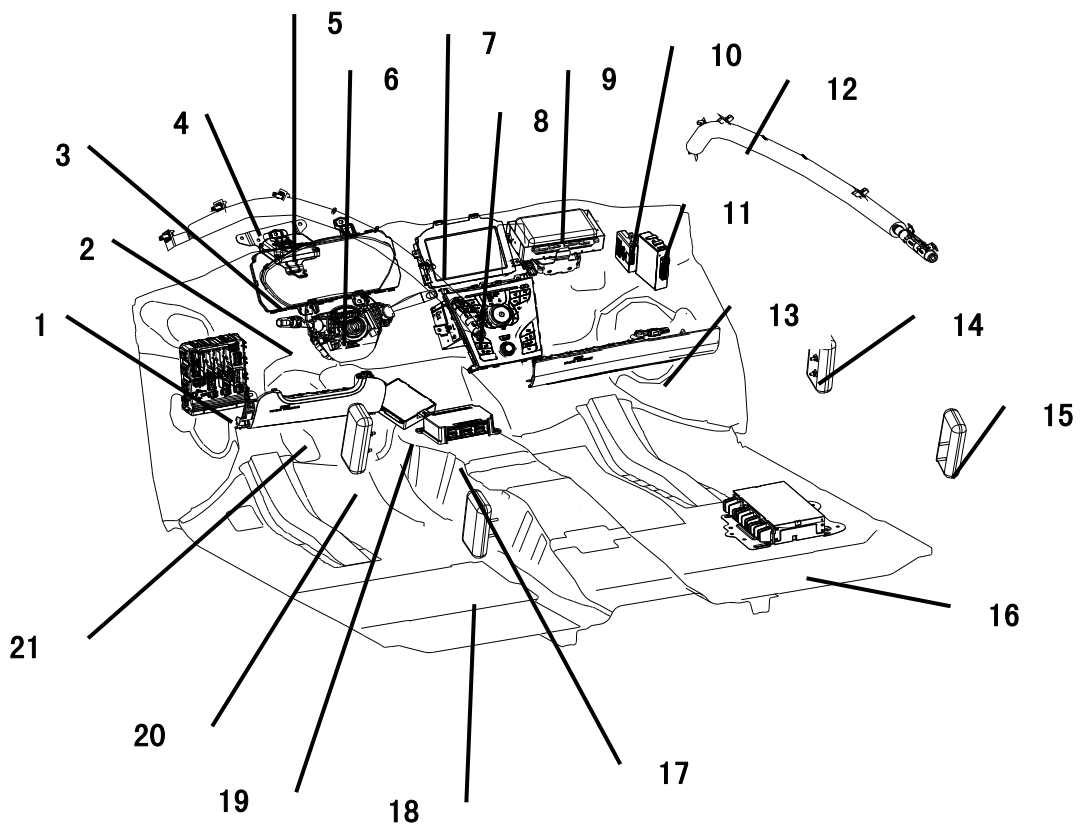
1-TCU 电机电源模块

2-电喷 ECU

3-前舱配电盒

二、驾驶舱

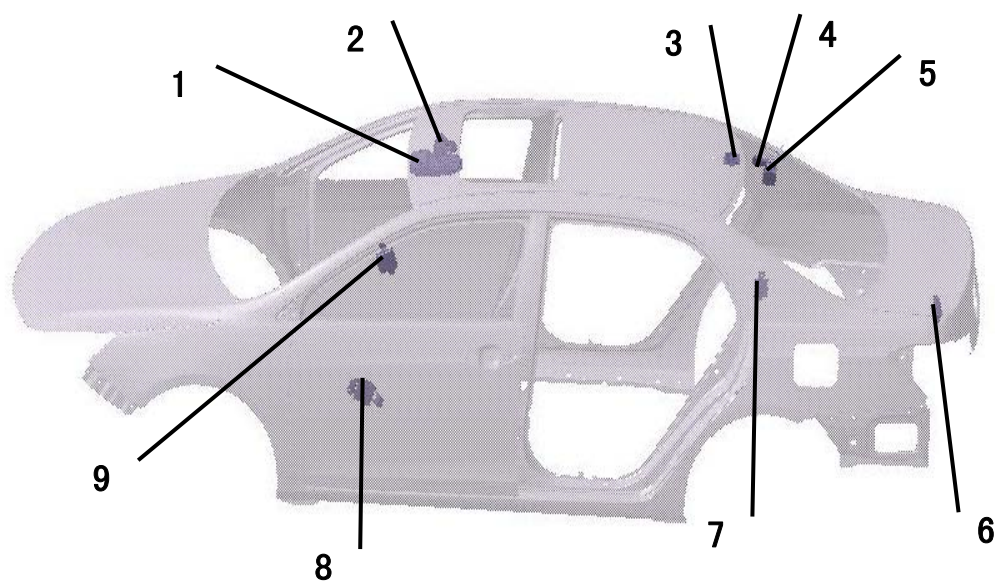


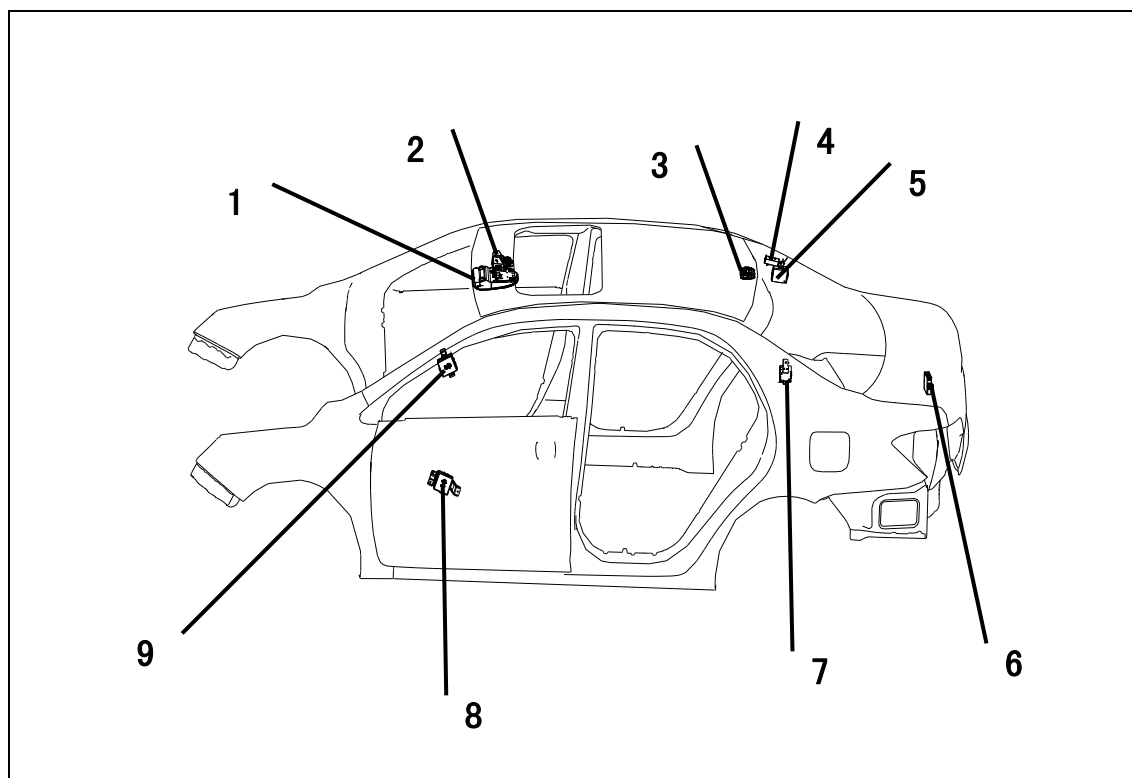


● 电器件位置分布图 2（驾驶室—仪表台、地板）

- | | |
|-------------------|--------------|
| 1-仪表板配电盒及 BCM 模块 | 12-右侧帘式空气囊 |
| 2-组合开关 | 13-前排乘员膝部空气囊 |
| 3-组合仪表 | 14-右前座椅侧空气囊 |
| 4-左侧帘式空气囊 | 15-右后座椅侧空气囊 |
| 5-全景影像 ECU | 16-外置功放 |
| 6-DAB | 17-SRS ECU |
| 7-多媒体显示屏 | 18-左后座椅侧空气囊 |
| 8-多媒体主机（包含空调控制面板） | 19-空调控制器 |
| 9-PAB | 20-左前座椅侧空气囊 |
| 10-网关 | 21-驾驶员膝部空气囊 |
| 11-I-KEY ECU | |

三、顶棚





● 电器件位置分布图 3-1（顶棚）

- 1-前室内灯
- 2-天窗电机
- 3-后室内灯
- 4-天线放大器
- 5-胎压模块

- 6-倒车雷达 ECU
- 7-高频接收模块
- 8-左前门控制 ECU
- 9-右前门控制 ECU